



ANIMA-MIPO: les IDE en Méditerranée

Assemblée générale d'ANIMA et atelier Invest in Med

Zoé Luçon, ANIMA

Marseille, 3 mars 2010

La région Med, quelle géographie?

- 9 pays associés à l'UE
- Malte et Chypre ont rejoint l'UE à 27 en 2004
- La **Turquie** est candidate à l'UE
- La **Libye** a un statut d'observateur

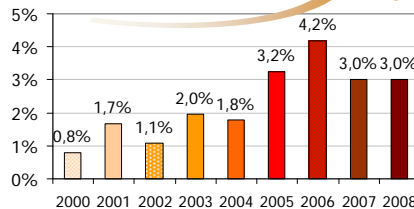


Dans cette présentation, la Turquie est incluse dans la région Med ('Med-10'), et parfois aussi Chypre, la Libye et Malte ('Med-13')

La reprise des IDE dans les pays Med

- Hausse des IDE
 - Environ 40 M€ d'IDE/an de 2004 à 2008 (30 M€ en 2009)
 - Vs. 10 M€ d'IDE/an en 2000
- 2 pays reçoivent le plus d'IDE
 - La Turquie, candidate à l'UE
 - L'Egypte, qui a beaucoup réformé depuis 2004

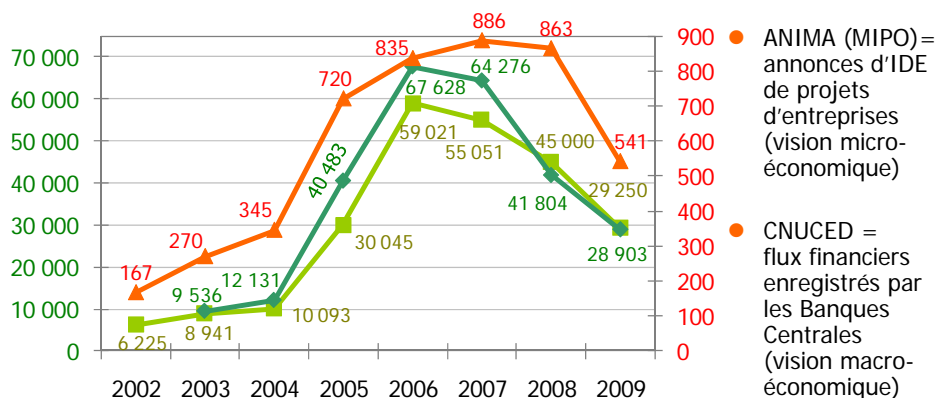
Part Med dans les IDE mondiaux, CNUCED



- La région suit une tendance haussière
 - Facteurs externes: proximité avec l'Europe alors que les coûts de l'énergie pèsent de plus en plus et qu'un coût du travail plus bas est recherché
 - Facteurs internes: croissance continue depuis 2000, hausse de la demande domestique, conversion à l'économie de marché, programmes d'investissements publics ciblés (Tanger-Med, e-gouvernement en Jordanie, technopoles tunisiennes, etc.)
 - Les petits pays (Jordanie, Liban, Tunisie et surtout Israël) attirent plus d'IDE que les grands

Atterrissage - puis impact de la crise... Flux d'IDE dans les pays Med-10

■ Flux IDE CNUCED-Mln.US\$ ◆ Flux IDE MIPO-Mln. € ▲ Nb. de projets MIPO



- ANIMA (MIPO) = annonces d'IDE de projets d'entreprises (vision micro-économique)

- CNUCED = flux financiers enregistrés par les Banques Centrales (vision macro-économique)

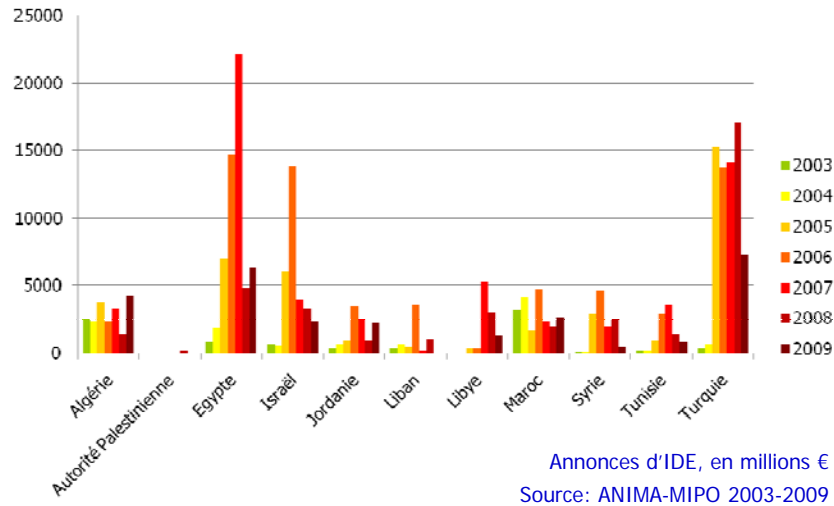
Vue d'ensemble des IDE dans les pays Med

- La région MED a reçu environ 255 M€ à travers 4 222 projets d'IDE au cours des 7 années passées (2003-2009)
 - Source: données ANIMA - moyenne de 38 M€ /an d'IDE
 - Vs. données CNUCED - moyenne de 35 M€ /an d'IDE
- Principaux bénéficiaires
 - Israël & Turquie captent 40% des flux
 - Machreck 34%
 - Maghreb 26%
- 4 principales régions d'origine des investisseurs
 - L'Europe, ancienne puissance coloniale et investisseur traditionnel
 - Le Golfe, lié par la solidarité arabe à la recherche de nouveaux débouchés géographiques
 - L'Amérique du Nord, intéressée par les ressources naturelles, principal sponsor d'Israël
 - Les pays MED eux-mêmes, peu intégrés, mais qui nouent de nouvelles coopérations industrielles

Tendances récentes

- Observatoire ANIMA-MIPO
 - Un déclin assez marqué en 2009
 - 545 projets d'IDE enregistrés vs. 791 en 2008 (-31%)
 - 58 M€ en montants bruts, vs. 63 M€ in 2008 (-8%)
 - 29 M€ en montants lissés (montants corrigés pour les projets pluri-annuels), vs. 39 M€ en 2008 (-26%)
- Chiffres ANIMA en ligne avec ceux de la CNUCED
 - Déclin de 39% des IDE au niveau mondial en 2009
- Signes de reprise
 - 10 projets d'un montant compris entre 1 et 2 M€
 - 5 méga-projets de plus de 2 M€(e. g. Barwa Real Estate en Egypte et al Maabar en Jordanie)
 - 4^{ème} trimestre 2009 = le meilleur de l'année: 176 projets d'IDE soit le tiers du total annuel

Performance des pays Med, total des IDE



Marseille, mars 2010

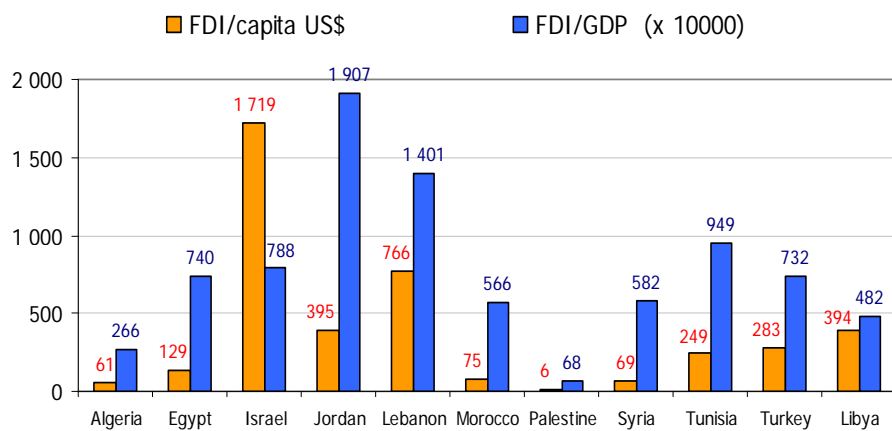
© ANIMA 2010

www.invest-in-med.eu

7

Performance IDE 2006-7-8 (CNUCED)

- La Jordanie en tête pour le rapport IDE / PIB
- Israël est 1^{er} pour les IDE per capita (moy. de 1 700 US\$ /pers. /an)



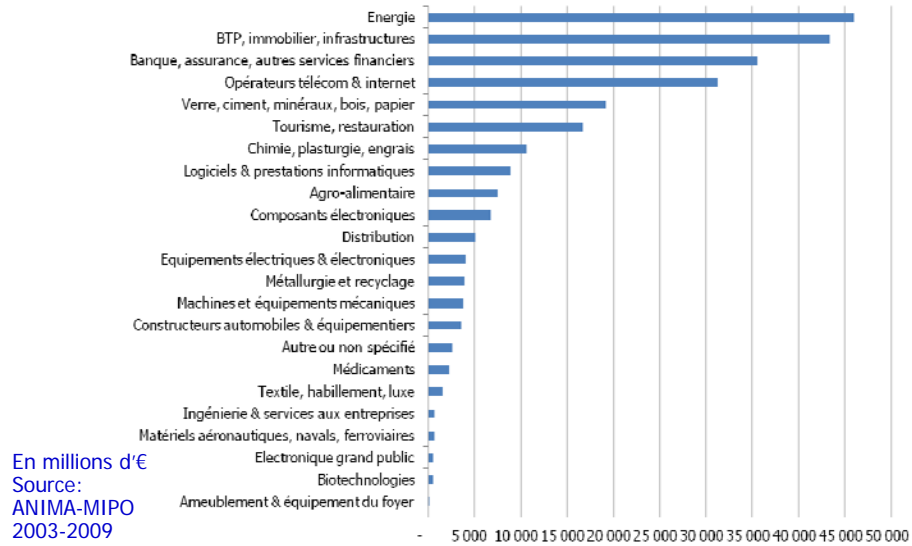
Marseille, mars 2010

© ANIMA 2010

www.invest-in-med.eu

8

Principaux secteurs des IDE



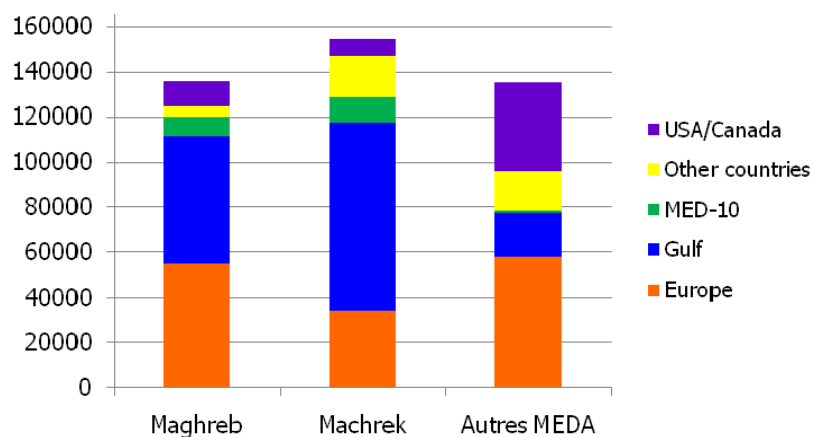
Marseille, mars 2010

© ANIMA 2010

www.invest-in-med.eu

9

Origine des IDE dans les pays Med, 2003-2009



Flux d'IDE en millions d' €
Source: ANIMA-MIPO 2003-2009

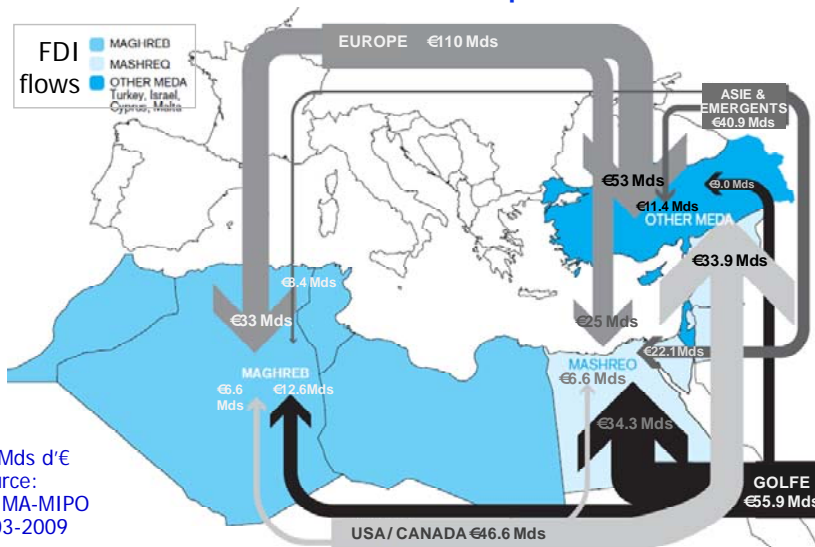
Marseille, mars 2010

© ANIMA 2010

www.invest-in-med.eu

10

Une nouvelle carte économique se dessine...



Marseille, mars 2010

© ANIMA 2010

www.invest-in-med.eu

11

IDE: passer de la quantité à la qualité

- Impact duel sur les économies Med
 - Forte reprise en termes de montants
 - Mais trop souvent un modèle de développement faible (sous-traitance, tourisme de masse, usines poubelles...)
 - Création d'emplois trop faible et en baisse (100 000 emplois directs /an)
 - Création de richesse mais faible redistribution, fuite des cerveaux, etc.
- Contradictions entre **économie** et **durabilité**
 - La rive sud: un espace dominé, qui accepte les emplois et la pollution et peine à imposer des règles aux opérateurs les plus grands...
 - De « nouveaux opérateurs » peu soucieux des personnes et de l'environnement...

Marseille, mars 2010

© ANIMA 2010

www.invest-in-med.eu

12

L'enjeu du développement & financement des PME

Source:
FEMISE

- La plupart des 3-5 millions d'emplois à créer chaque année *proviendra du développement des PME*
- Pour que les économies Med convergent avec celles de l'Europe, il faut à la fois des:
 - Projets publics (Tanger-Med, autoroutes algériennes)
 - Grands projets de multinationales
 - Projets de PME existantes capables de *monter en gamme*
 - Projets de start-ups
 - Projets du secteur informel
- Les avantages des PME
 - Croissance rapide, flexibilité et innovation
 - Les emplois comme 1ère ressource – les PME représentent 48% (Maroc) à 61% (Jordanie) de la main d'œuvre Med totale

Amélioration du cadre

IDE: 100 000 emplois directs / an & 300 000 indirects

Pourraient créer 1 ou 2 millions d'emplois /an?

Pourraient créer 0,5 à 1 million d'emplois/an?

Continuera à jouer un rôle majeur

iNVEST in med

Développer les investissements et les affaires en Méditerranée

www.anima.coop
www.invest-in-med.eu

Zoé Luçon
zoé.luçon@anima.coop

ANIMA Investment Network